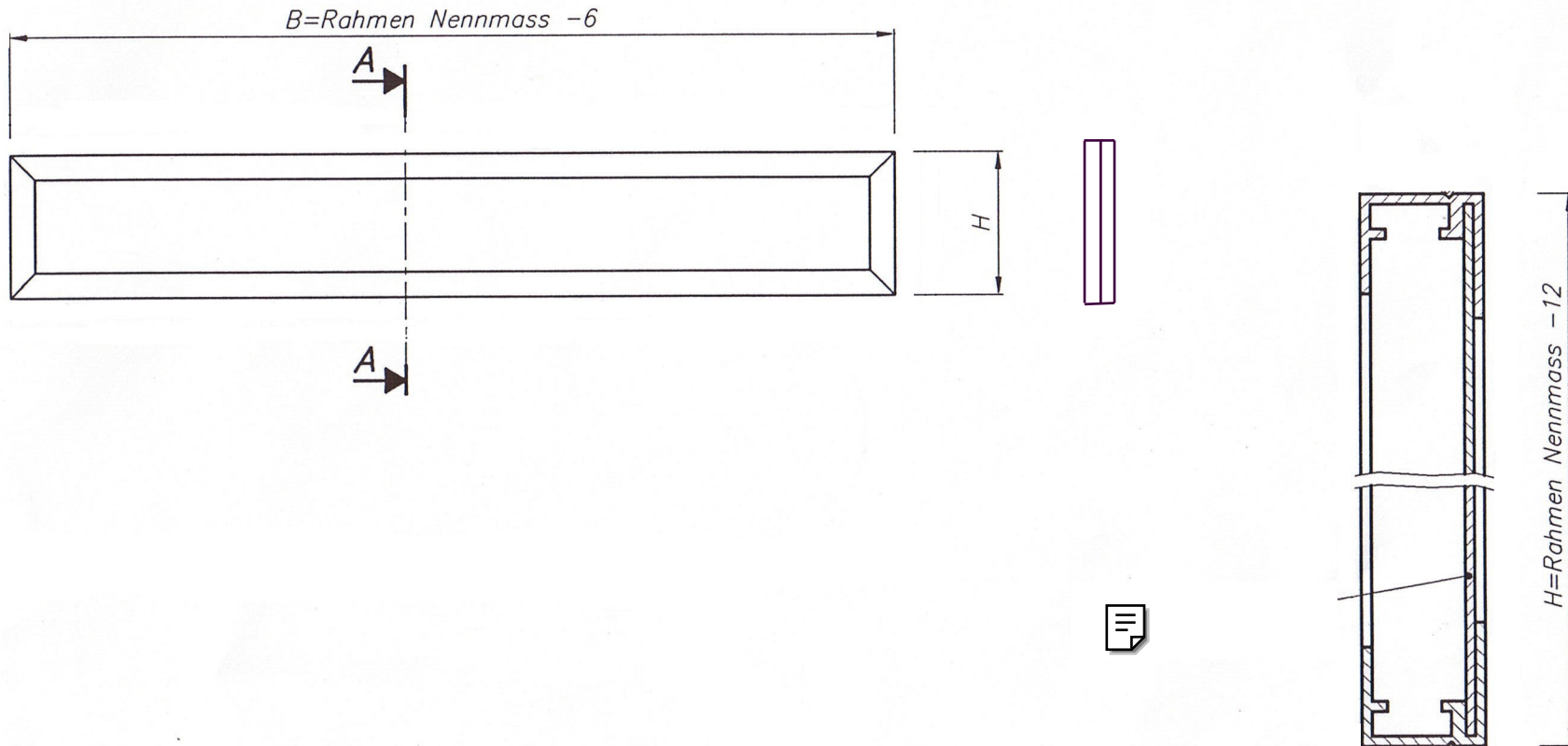


Schnitt A-A

M 1:1



Filterrahmen Nennmass = B x H

Var.	B	H	

Feinfilter F88 Aufbau	Masstab	Gezeichnet	31.10.99	F.M.
	1:1	Gepreuft	31.10.99	F.M.
		Ausg. 1	31.10.99	F.M.
	1:5	Ausg. 2		
Ausg. 3				
NORMA AG Wald		A4	FR-99 301	
Bl.				